

## 宇部市制施行100周年記念事業

### 大正期の地図を片手に、先人の道をたどる

4コース選定、1回/月 全6回 (2021年 4、5、6月 9、10、11月)

- ・ **その1** 役場は上宇部からお引越し 歩行≒4.5km
- ・ **その2** 100年前の海岸線と沖ノ山とは？ 歩行≒4km
- ・ **その3** 新川を境に宇部は西区と東区 緑橋と錦橋 歩行≒5km
- ・ **その4** 常盤通りから大正期の道を常盤公園へ 歩行≒5.5km

市制100周年記念 てくてくウォーク  
大正期の地図を片手に、先人の道をたどる  
宇部市ふるさとコンパニオン市制100周年プロジェクトチーム

2021年 実施日 第4日曜日	コース名	概略内容・歩行距離	集合・解散 場所 時間
4月25日(日)	役場は上宇部からお引越し	琴崎八幡宮から市役所へ当時のルートを歩く ≒4.5km	9:15琴崎八幡宮駐車場集合 12:00市役所前バス停解散
5月23日(日)	100年前の海岸線と沖ノ山とは？	沖ノ山炭鉱から東見初炭鉱への幹線道を歩く ≒4km	9:15ヒストリア宇部集合 12:00ジグザグ宇部バス停解散
6月27日(日)	新川を境に宇部は西区と東区	大正モダンの緑橋と錦橋 ライオン狛犬のなぜ？ ≒5km	9:15宇部市役所前集合 12:30宇部市役所前解散
9月26日(日)	常盤通から大正期の道を常盤公園へ	190号線はなかった100年前、小郡方面への当時のメイン通は？ ≒5.5km	9:15宇部市役所前集合 12:20常盤公園入口バス停解散
10月24日(日)	100年前の海岸線と沖ノ山とは？	沖ノ山炭鉱から東見初炭鉱への幹線道を歩く ≒4km	9:15ヒストリア宇部集合 12:00ジグザグ宇部解散
11月28日(日)	役場は上宇部からお引越し	琴崎八幡宮から市役所へ当時のルートを歩く ≒4.5km	9:15琴崎八幡宮駐車場集合 12:00市役所前バス停解散

申し込みは 開始日1か月前より

観光グローバル推進課 0836-34-8353, FAX 0836-22-6083 [kanko@city.ube.yamaguchi.jp](mailto:kanko@city.ube.yamaguchi.jp) へ

4月25日(日)・11月28日(日)

市制100周年記念  
大正期の地図を片手に、先人の道をたどる  
その1

役場は上宇部からお引越し

琴崎八幡宮から市役所へ当時のルート歩く

市制100周年記念市民プロジェクト  
宇部市ふるさとコンパニオンの会

J.UEDA

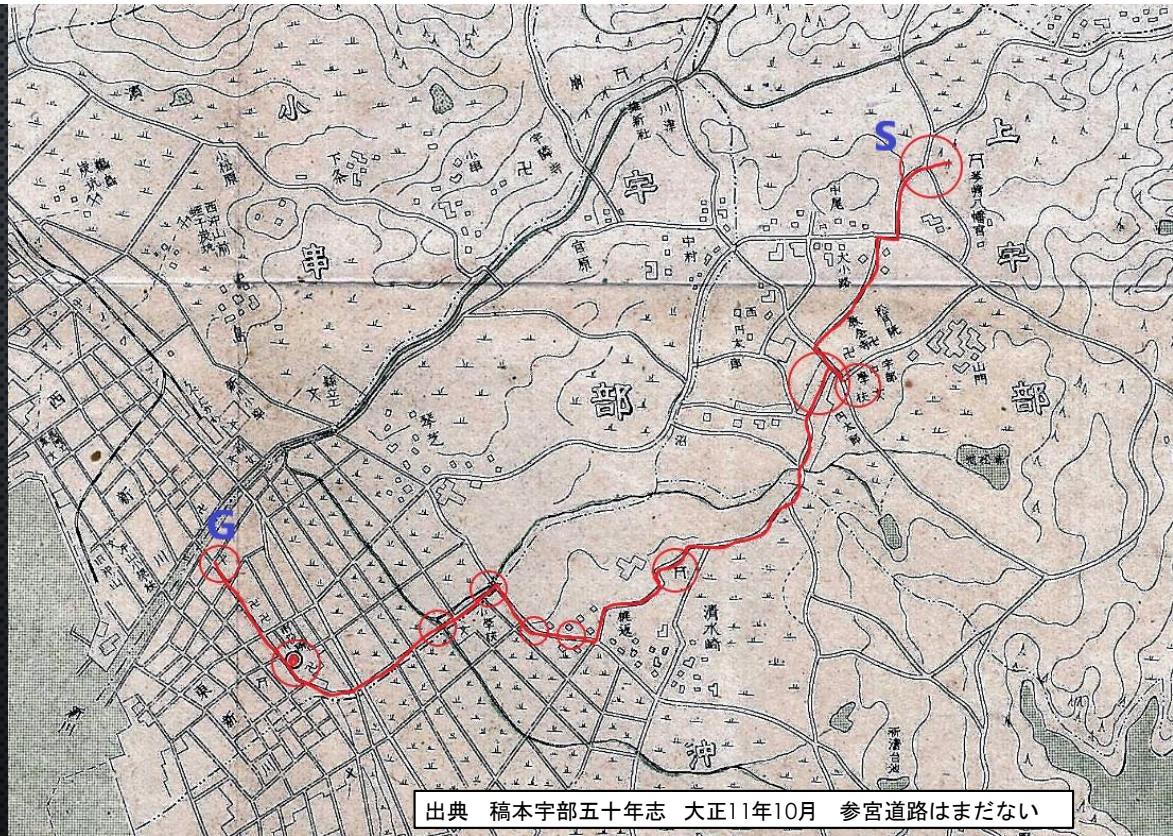
・ **その1** 役場は上宇部からお引越し

- ・ 集合 9:15 出発 9:30 琴崎八幡宮駐車場
- ・ 解散 12:00 市役所前バス停
- ・ コース

琴崎八幡宮→宇部市憲碑→渦橋→教念寺、寺の前→宇部村役場、宇部中  
→梶返天満宮(休)→道重上人生誕地碑→神原参宮道路碑、神原耕地整理碑  
→緑橋通り→旧宇部市役所→宇部市役所→市役所前バス停

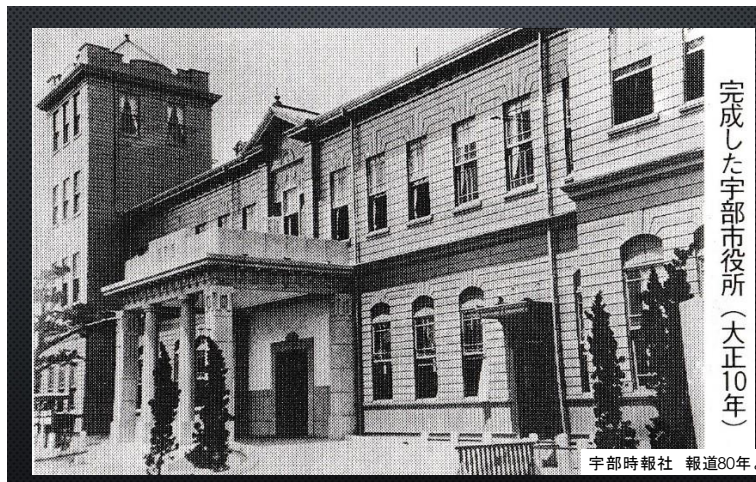
- ・ 歩行 ≒4.5km





出典 稿本宇部五十年志 大正11年10月 参宮道路はまだない

琴崎八幡宮大正中期



完成した宇部市役所（大正10年）

宇部時報社 報道80年より



5月23日(日)・10月24日(日)

市制100周年記念  
大正期の地図を片手に、先人の道をたどる  
その2

100年前の海岸線と沖ノ山とは？

沖ノ山炭鉱から東見初炭鉱への幹線道を歩く

市制100周年記念市民プロジェクト  
宇部市ふるさとコンパニオンの会

J.UEDA

その2 100年前の海岸線と沖ノ山とは？

・ 集合 9:15 出発 9:30 ヒストリア宇部

・ 解散 12:00 フジグラン宇部バス停

・ コース

ヒストリア宇部→錦橋→沖ノ山炭鉱→旧塩湯→緑ヶ浜→東沖ノ山炭鉱  
→明治町→大正町→東見初炭鉱→昭和町

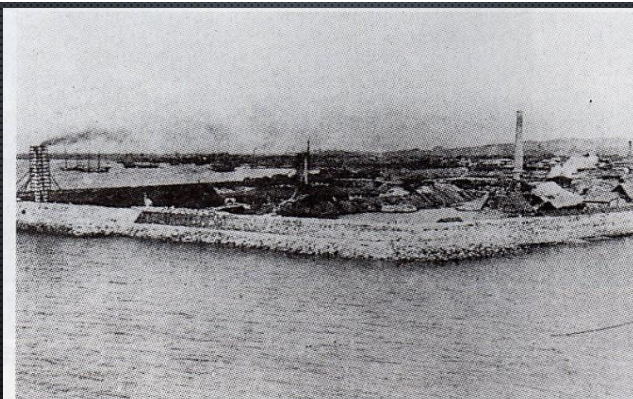
→フジグラン(休)、屋上より展望、沖見初炭鉱、住吉神社→フジグランバス停解散

・ 歩行 ≒ 4 km





出典 稿本宇部五十年志 大正11年10月



明治42年当時の新川尻の沖ノ山炭鉱本坑(現 真締川河口西側付近)

東見初炭鉱





市制100周年記念  
大正期の地図を片手に、先人の道をたどる  
その3

新川を境に宇部は西区と東区

大正モダンの緑橋と錦橋  
ライオン狛犬のなぞ？

市制100周年記念市民プロジェクト  
宇部市ふるさとコンパニオンの会

J.UEDA

・ **その3** 新川を境に宇部は西区と東区 緑橋と錦橋

- 集合 9:15 出発 9:30 宇部市役所前(真締川側藤棚)
- 解散 12:30 宇部市役所前
- コース

宇部市役所→緑橋→旧宇部鉄道宇部新川駅→旧新川小学校→現宇部新川駅(休)  
→松濤神社→宇部鉄道線路跡→錦橋→錦橋通り→中津瀬神社→旧宇部市役所跡  
→宇部市役所前

- 歩行 ≒ 5 km





出典 稿本宇部五十年志 大正11年10月

錦橋 (大正11年8月竣工)  
西と東の欄干には米友のライオン像が一對づつ



築年二十正大…通橋錦川新…(内ノ景二十市部宇)

米野友吉のライオン像  
錦橋東側欄干  
→中津瀬神社狛犬  
昭和35年



口の球は上あごにつけ、最上あごから落とす。あごの裏側から製作



市制100周年記念  
大正期の地図を片手に、先人の道をたどる  
その4

常盤通りから大正期の道を常盤公園へ

190号線はなかった100年前、  
小郡方面への当時のメイン通りは？

市制100周年記念市民プロジェクト  
宇部市ふるさとコンパニオンの会

J.UEDA

・ **その4** 常盤通りから大正期の道を常盤公園へ

- ・ 集合 9:15 出発 9:30 宇部市役所前(真締川側藤棚)
- ・ 解散 12:20 常盤公園入口バス停解散

・ コース

藤棚→旧宇部市役所→常盤通り→緑橋通り→芝中三角点→恩田  
→アルク(休)→国道190号横断→則貞、常盤用水路石橋横断→舟石  
→ときわ動物園裏→ときわ公園入口

オプション

(飛び上がり地蔵→本土手東荒手石橋→防長国境→ときわ公園入口バス停)

歩行 ≒5.5km



